

# GUIA PER A L'ADAPTACIÓ O CANVI DE LLOC DE TREBALL PER MOTIUS DE SALUT

MÉS SALARI I  
MILLORS CONDICIONS  
LABORALS

## MOBILITZA'T!



**STEPV** INTERSINDICAL  
≡ VALENCIANA

# Sumari

<b>1</b>	<b>QUÈ ÉS L'ADAPTACIÓ O CANVI DE LLOC?</b>	<b>3</b>
<b>2</b>	<b>MARC LEGAL</b>	<b>3</b>
<b>3</b>	<b>PROCEDIMENT PER SOL-LICITAR UNA ADAPTACIÓ O CANVI DE LLOC</b>	<b>4</b>
<b>4</b>	<b>DRETS I GARANTIES DE LA PERSONA AFECTADA</b>	<b>5</b>
<b>5</b>	<b>RECOMANACIONS SINDICALS</b>	<b>5</b>
<b>6</b>	<b>RECURSOS ÚTILS</b>	<b>6</b>
<b>7</b>	<b>CONCLUSIÓ</b>	<b>7</b>



## 1. QUÈ ÉS L'ADAPTACIÓ O CANVI DE LLOC?

És el conjunt de mesures organitzatives, materials o funcionals que es prenen per garantir que una persona treballadora amb limitacions de salut pugua continuar desenvolupant el seu treball **sense empitjorar la seua situació**.

**Objectiu:** Protegir la salut de la persona afectada i garantir el dret al treball digne i segur.

## 2. MARC LEGAL

### A nivell estatal:

- **Llei 31/1995** de Prevenció de Riscos Laborals (art. 25 i 26).
- **Llei 4/2021, de 16 d'abril**, de la Funció pública valenciana.
- **Reial decret 1/1995**, Text Refós de l'Estatut dels Treballadors (art. 25 i 26).
- **Resolució de 31 de maig de 1995** de la Direcció General de Treball, per la qual es disposa el registre i publicació del II Conveni col·lectiu del personal laboral al servei de l'administració autonòmica.

### A nivell de País Valencià:

- **Decret 40/2016**, pel qual es regula el Servei de Prevenció de Riscos Laborals de la Generalitat Valenciana.
- **Decret 3/2017, de 13 de gener**, del Consell, pel qual s'aprova el Reglament de selecció, provisió de llocs de treball i mobilitat del personal de la funció pública valenciana.
- **Instrucció Operativa SPRL IOPRL 13** (vigent), sobre adaptació o canvi de lloc per motius de salut. [En aquest Enllaç es pot ampliar tota la informació i metodologia.](#)

No obstant, també poden ser aplicables altres normes.

### DOCUMENTACIÓ DE REFERÈNCIA

S'ha utilitzat com a referència la següent documentació:

- SPRL-PPRL-02.02 Procediment d'avaluació de riscos laborals.
- SPRL-PPRL-11.00 Procediment per a la integració en la gestió dels canvis previsibles.

## 3. PROCEDIMENT PER SOL-LICITAR UNA ADAPTACIÓ O CANVI DE LLOC

### PAS 1: Sol·licitud formal

La persona interessada ha de presentar una **instància adreçada a la Direcció General de Funció Pública** o a la unitat corresponent de la Conselleria d'Educació, segons siga el cas.

El procés d'adaptació o canvi de lloc de treball per motius de salut pot iniciar-se:

**1. A sol·licitud de la persona interessada**, mitjançant **SOL-LICITUD GENERAL ÚNICA** d'iniciació i tramitació **TELEMÀTICA** de procediments de la Generalitat Valenciana dirigit a l'òrgan de personal corresponent (vegeu apartat F).

A l'efecte del seu emplenament s'ha de tindre en compte:

- En l'apartat (G), Exposició de motius, haurà d'indicar:
  - situació administrativa (funcionari/a de carrera, interí/interina, laboral)
  - centre de treball
  - lloc de treball ocupat
- En l'apartat (G), Sol·licitud haurà d'indicar únicament "adaptació/canvi de lloc de treball per motius de salut", i si es troba en situació d'alta o baixa mèdica. La sol·licitud **NO** haurà d'anar acompanyada d'informes mèdics que, en tot cas, es sol·licitaran directament a la persona interessada des de la unitat mèdica de l'SPRL.

**2. D'ofici pel SPRL** amb motiu de l'exercici de les seues funcions.

Ha d'aportar:

- Informe mèdic actualitzat.
- Justificant de la necessitat d'adaptació (certificat mèdic).
- Autorització per tractar dades de salut.

**Important:** No cal revelar el diagnòstic mèdic, només les limitacions funcionals.

### PAS 2: Informe del Servei de Prevenció

- El Servei de Prevenció de Riscos Laborals realitza una **valoració mèdica i preventiva**.
- Pot fer:
  - Exploració clínica.
  - Visita al lloc de treball (avaluació de riscos específics).

### PAS 3: Informe-proposta

El Servei de Prevenció emet un informe-proposta amb una de les següents opcions:

- Adaptació del lloc actual (modificació d'horari, tasques, ergonomia...).
- Canvi provisional a un altre lloc compatible.
- Canvi definitiu (en casos de no recuperació previsible).

## PAS 4: Resolució administrativa

La Direcció General de Funció Pública (o l'òrgan competent) dicta una **resolució motivada**:

- Accepta o denega la sol·licitud.
- Estableix si és temporal o indefinida.

## 4. DRETS I GARANTIES DE LA PERSONA AFECTADA

- **No discriminació** per raó de salut.
- **Confidencialitat** de tota informació mèdica.
- **Preferència per la permanència** al mateix centre de treball, si és possible.
- **Dret a recórrer** la decisió si no es reconeix l'adaptació sol·licitada.

## 5. RECOMANACIONS SINDICALS

- **Contactar amb STEPV** abans de fer la sol·licitud: t'ajudem a redactar-la i acompanyem tot el procés.
- **Conservar còpia** de tota documentació presentada.
- **Demandar sempre informe escrit** dels Serveis de Prevenció.
- **Si no hi ha resposta en 3 mesos**, s'entén com a silenci administratiu negatiu (pots recórrer).



## 6. RECURSOS ÚTILS

- [Servei de Prevenció de Riscos Laborals GVA](#)
- [Funció Pública GVA](#)
- [Llei 31/1995 de Prevenció de Riscos Laborals](#)
- [Sol·licitud General Única](#)

### ANNEX 1. Comunicació a l'òrgan de personal. Format FSPRL-IOPRL-13.01.

Direcció general -----  
Conselleria d'Educació, Cultura, Universitats i Ocupació  
Carrer, nom Codi postal

Assumpte: Comunicació d'inici procés d'adaptació/canvi de lloc de treball.

Ref: SPRL/--/-- Exp: 202\_/\_--/VS

En compliment de les obligacions en matèria de vigilància de l'estat de salut dels treballadors i treballadores, establides en els articles 22 de la Llei 31/1995 de prevenció de riscos laborals, i 37 del Reial decret 39/1997 que aprova el Reglament dels serveis de prevenció, este Servei de Prevenció de Riscos Laborals del Personal Propi de la Generalitat comunica que durant la realització de les proves corresponents a la vigilància de la salut de:

Nom:

Núm. de registre de personal:

Relació jurídica:

Lloc de treball ocupat:

S'ha determinat la possible especial sensibilitat als riscos derivats del seu lloc de treball actual o disminució manifesta de la capacitat per a l'exercici de les funcions inherents a este, i per això es procedeix a iniciar el procés contemplat en l'SPRL-IOPRL-13, Adaptació o canvi de lloc de treball per motius de salut. Per este motiu, se sol·licita traslladar a l'SPRL, una vegada comprovades les dades de la persona interessada (situació administrativa, centre de treball i lloc de treball ocupat), com més prompte millor, la següent informació: - Descripció de les tasques actuals del lloc de treball ocupat per la persona interessada. Alacant/Castelló/València, a.....de.....202\_

La Direcció del Centre Territorial de Seguretat i Salut en el Treball INVASSAT

Signat:

## 7. CONCLUSIÓ

L'adaptació del lloc de treball per motius de salut no és una concessió, sinó un dret reconegut legalment, i també una obligació per part de l'Administració Pública. Qualsevol persona treballadora té dret a desenvolupar les seues funcions en condicions que no perjudiquen la seua salut ni empitjoren una patologia prèvia.

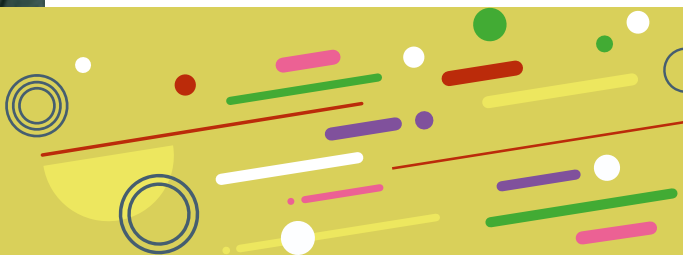
Aquesta adaptació pot incloure canvis materials, funcionals o organitzatius, i ha de valorar-se de manera individualitzada, amb el suport dels serveis mèdics i de prevenció. Davant de qualsevol limitació, és fonamental no renunciar a aquest dret per desconeixement o pressions.

Des de l'STEPV – Intersindical Valenciana t'assessorarem i et defensarem durant tot el procés: des de la sol·licitud fins a la resolució, incloent possibles reclamacions. No estàs sola ni sol en aquest camí: compta amb nosaltres.

**LA TEUA SALUT, EL NOSTRE COMPROMÍS.  
PER UN TREBALL DIGNE, SEGUR  
I ADAPTAT A LES TEUES NECESSITATS.**



**ESPAI DE  
SALUT LABORAL  
DE L'STEPV**



MÉS SALARI I  
MILLORS CONDICIONS  
LABORALS

**MOBILITZA'T!**